

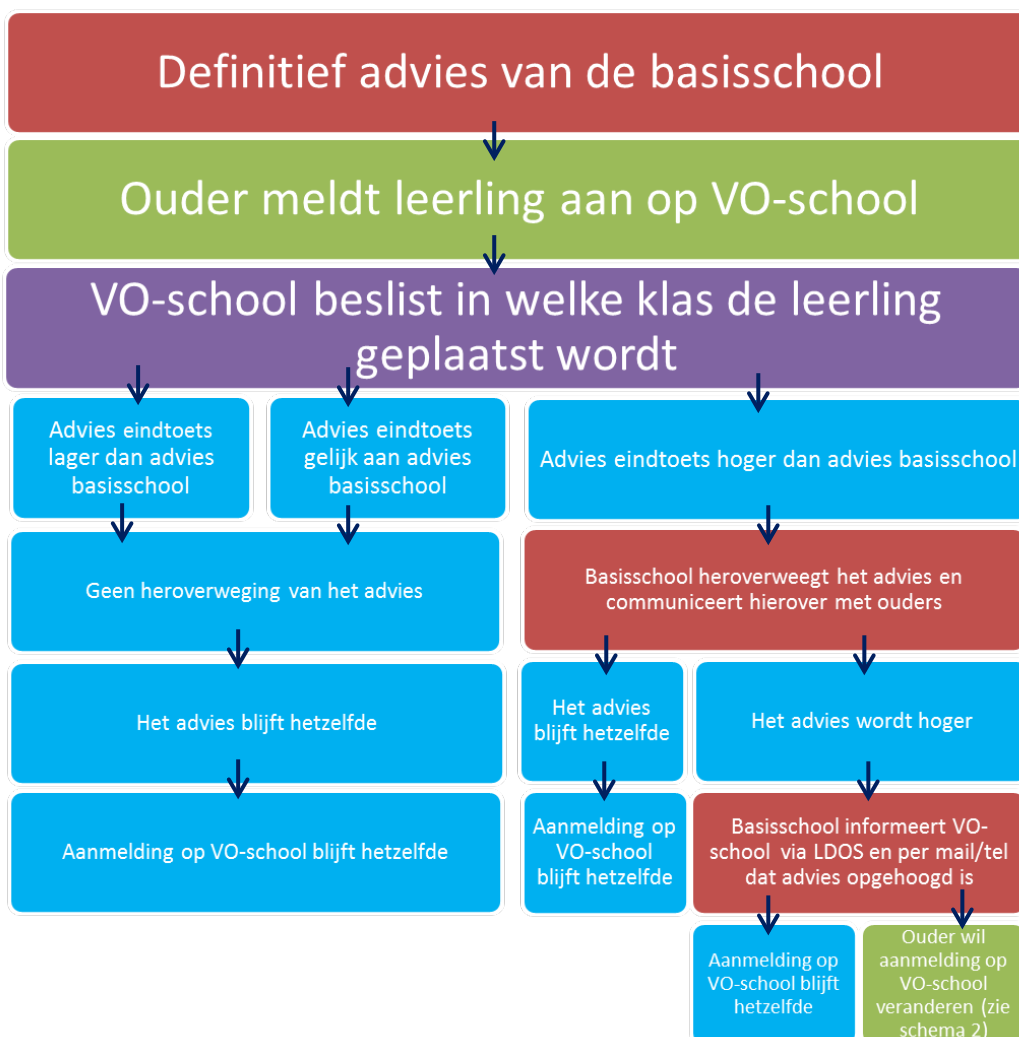
Route advisering basisschool tot en met plaatsing VO-school

In deze hand-out wordt duidelijk gemaakt welke route wordt belopen vanaf het moment van het definitieve advies van de basisschool tot en met de definitieve plaatsing op de VO-school. Bij het doorlopen van deze route zijn verschillende paden te bewandelen. Daarnaast zijn er verschillende partners die stappen moeten zetten om het proces goed te kunnen doorlopen. Wie welke stap moet zetten is in verschillende kleuren aangegeven, namelijk:

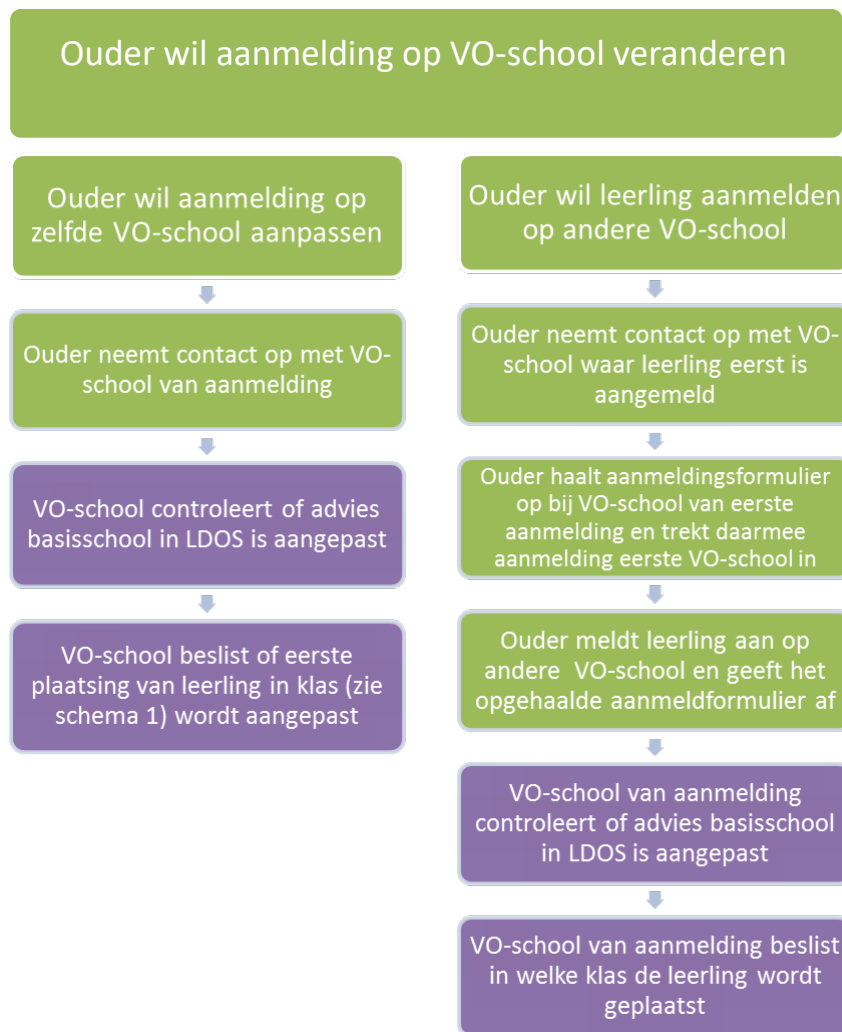
- de basisschool
- de ouder
- de school voor Voortgezet Onderwijs
- feitelijke gebeurtenis

De hand-out bestaat uit twee schema's. In het eerste schema staat het proces dat doorlopen wordt van advies tot plaatsing en de route die bewandeld wordt wanneer de uitslag van de eindtoets bekend is. In het tweede schema staat de route wanneer ouders naar aanleiding van de aanpassing van het advies van de basisschool besluiten om de aanmelding op het voortgezet onderwijs te wijzigen. Meer informatie over de overstap van het basisonderwijs naar het voortgezet onderwijs kunt u vinden op: <https://www.swveindhovenkempenland.nl/dienstverlening/informatie-voor-ouders/aanmeldingsprocedure>

Schema 1: Route van advies tot plaatsing



Schema 2: Route aanpassing aanmelding VO-school



Extra toelichting plaatsing VO-school:

Het Ministerie van Onderwijs heeft regels opgesteld waarin is aangegeven in welke klas een leerling geplaatst moet worden op VO-school. De plaatsing in de klas is afhankelijk van het advies van de basisschool. Ouders kunnen hun wens van plaatsing aangeven, maar de school voor het voortgezet onderwijs bepaalt uiteindelijk in welke klas een leerling wordt geplaatst. Het ministerie heeft bepaald dat er verschillende mogelijkheden zijn om leerlingen met eenzelfde advies in een VO-klas te plaatsen.

Voorbeeld 1: een leerling met VMBO K advies, kan geplaatst worden in de klassen VMBO-K, VMBO-B/VMBO-K of VMBO-K/VMBO-T.

Voorbeeld 2: een leerling met HAVO advies, kan geplaatst worden in de klassen HAVO, VMBO-T/HAVO of HAVO/VWO.

Zoals uit de voorbeelden blijkt hoeft de naam van de VO klas niet precies overeenkomstig te zijn aan het advies van de basisschool. Houdt er rekening mee dat een aanpassing van het advies van de basisschool (na de eindtoets) niet automatisch leidt tot een plaatsing in een andere klas op de VO-school.